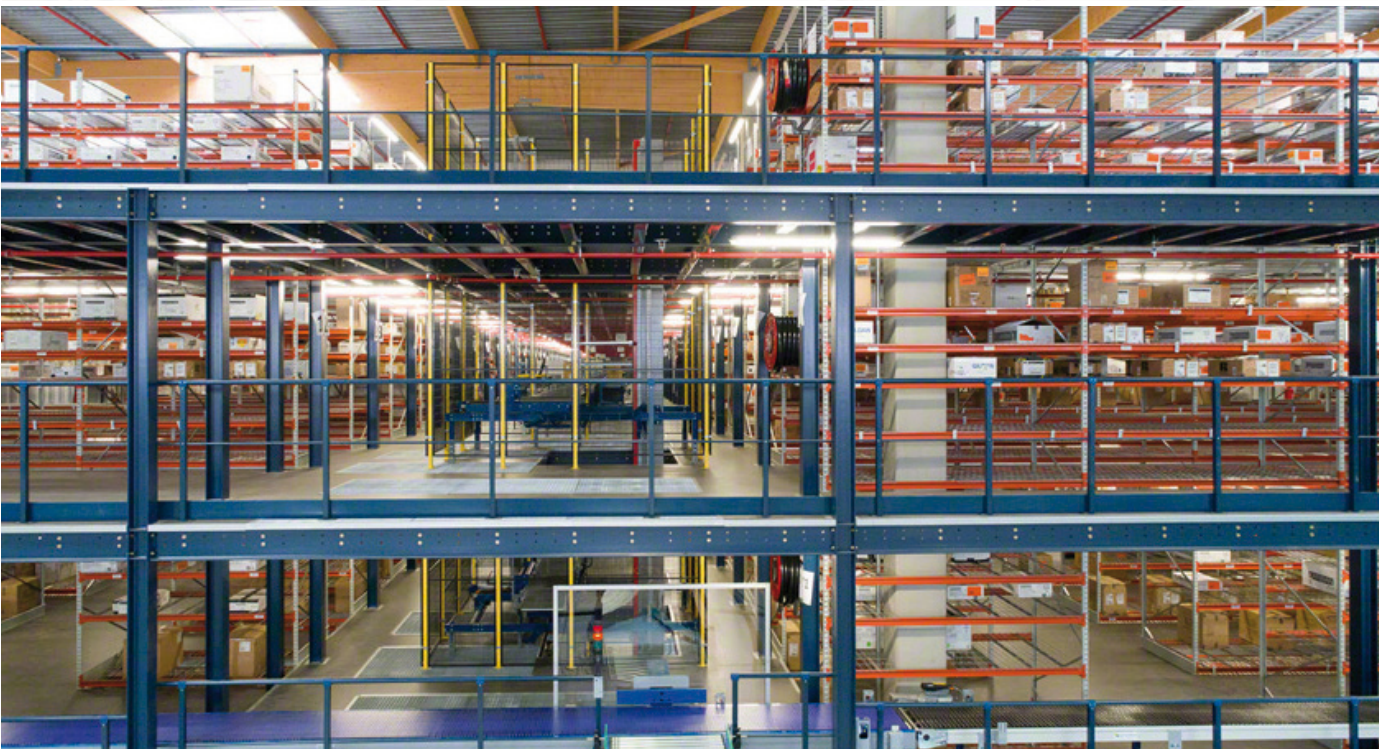


Étude de cas : TopTex

Stratégie d'e-commerce avec des entrepôts en Belgique et en France

Pays : France et Belgique



Mecalux a participé à la rénovation des deux entrepôts que l'entreprise *e-commerce* TopTex possède en Belgique et en France, dans lesquels elle gère plus de 34 000 palettes et 211 000 cartons. Ces deux entrepôts, capables de préparer plus de 1 000 commandes quotidiennes pour la Belgique, et 1 500 pour l'entrepôt français, possèdent un design très similaire : ils sont équipés de rayonnages à palettes et de rayonnages pour picking avec passerelles.

À propos de TopTex

Fondée en 1994, TopTex est une boutique *en ligne* de produits textiles et d'accessoires de mode. L'entreprise sélectionne ses vêtements auprès des meilleurs fabricants pour que son offre soit la plus large et de la meilleure qualité possible. Sa gamme de produits inclut des vêtements de travail, des vêtements de sport, des uniformes d'entreprises, etc.

TopTex distribue plus de 40 marques de mode, ainsi que ses propres marques (Kariban, ProAct, K-Up et Kimood). De plus, grâce à un accord avec des distributeurs internationaux, ses produits sont également commercialisés dans des pays comme l'Allemagne, l'Autriche, l'Espagne, l'Italie ou le Royaume-Uni, entre autres.

TopTex en Belgique et en France

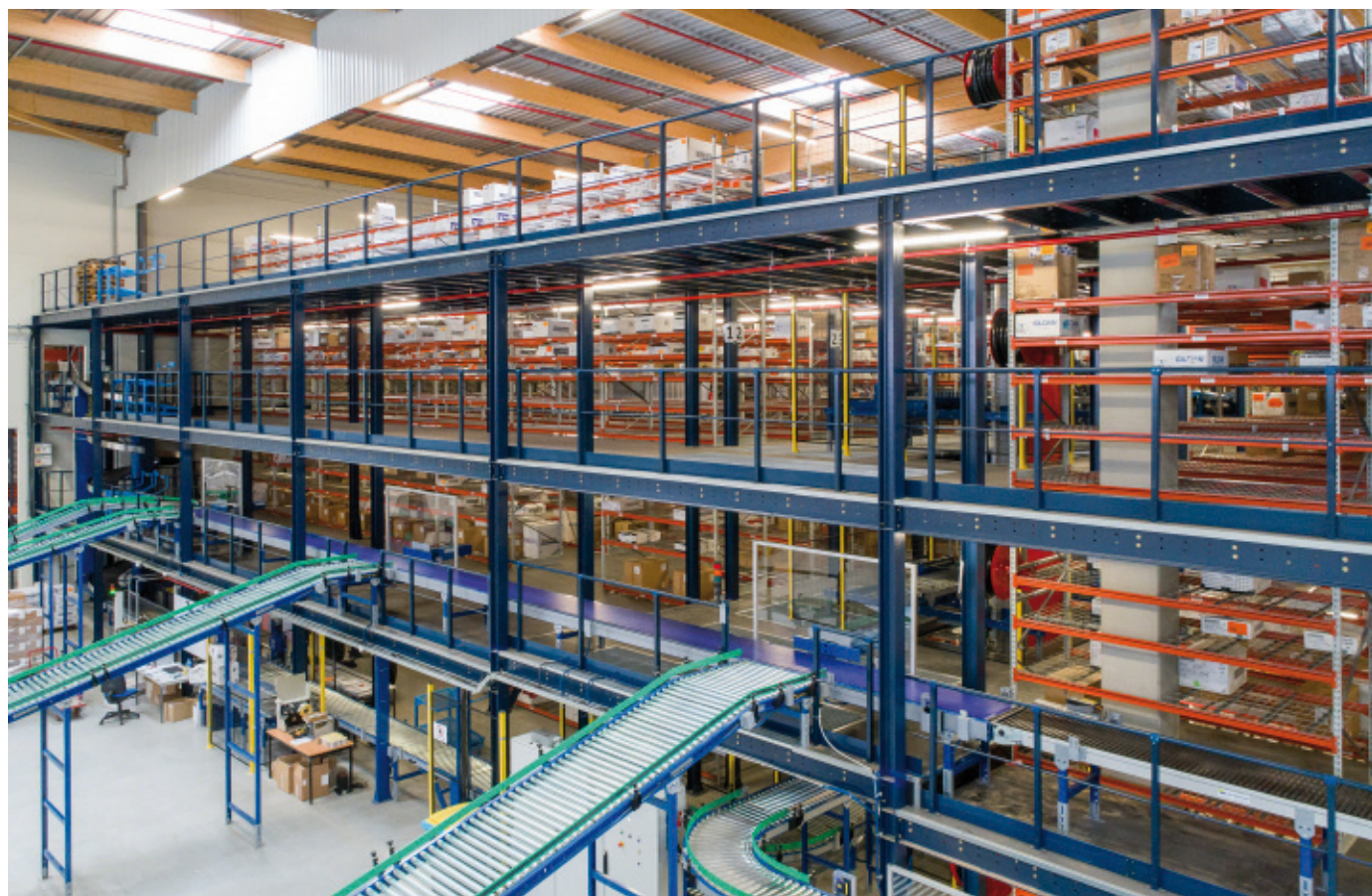
TopTex possédait plusieurs entrepôts répartis en Belgique et en France. Dans ce dernier pays, par exemple, elle disposait de trois entrepôts situés dans la même rue, ce qui représentait un coût opérationnel difficile à assumer. De plus, cela entravait et ralentissait les tâches de stockage et de distribution de la marchandise à ses clients.

L'entreprise souhaitait renouveler sa logistique afin de stocker tous ses produits dans un même espace et préparer quotidiennement un plus grand nombre de commandes. À l'heure actuelle, elle travaille avec environ 44 000 références différentes en Belgique et 47 500 en France, bien qu'elle envisage de passer à 50 000 dans les années à venir.

Récemment, TopTex a construit un centre de distribution de 23 000 m² situé à Villeneuve-lès-Bouloc (France), puis un autre de 10 000 m² situé à Houdeng-Gœgnies (Belgique).

Cela lui a permis de rassembler tous les entrepôts qu'elle possédait dans les deux pays et d'optimiser considérablement l'espace de stockage.

Les deux entrepôts ont une distribution très similaire de l'espace : des rayonnages à palettes de 12 m de haut et des rayonnages pour picking avec passerelles, qui forment un total de trois étages, ont été installés. Il s'agit d'une conception qui permet à TopTex d'atteindre la productivité souhaitée et de fournir un service rapide et efficace.



Catherine Boisdequin

Directrice générale de TopTex Benelux - Germany - Scandinavia

« Après avoir effectué une analyse du marché, nous nous sommes adressés à Mecalux pour équiper nos entrepôts en France et en Belgique parce qu'ils nous offraient un bon rapport qualité-prix. Nous voulions que Mecalux gère les deux projets en même temps, afin de faciliter l'échange d'informations ».



Les rayonnages à palettes permettent d'accéder directement à toute la marchandise, ce qui accélère la gestion de la marchandise et la préparation des commandes

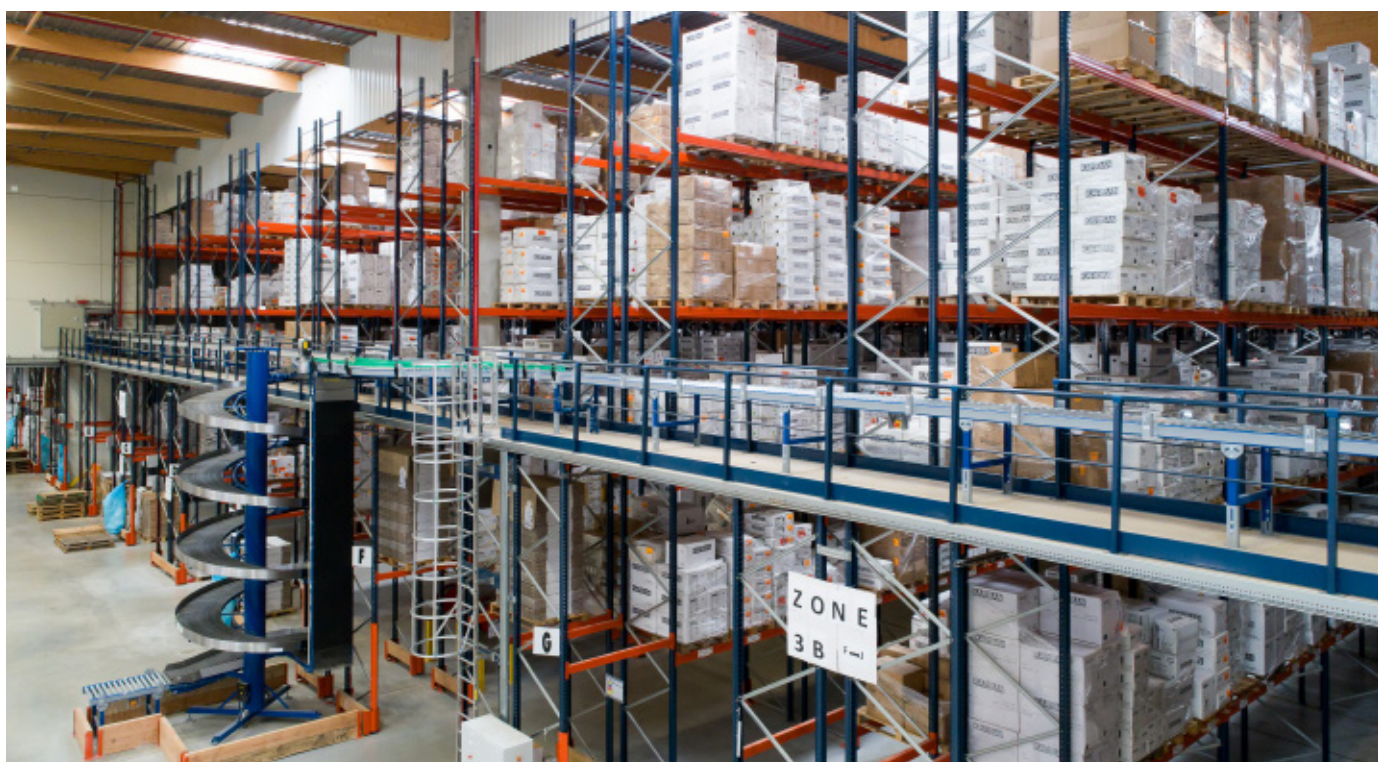
« Chaque jour, ce sont plusieurs containers et camions complets qui sont réceptionnés dans notre entrepôt en France », indique le directeur achats et logistique. Une fois reçus, les opérateurs se chargent de les placer dans les rayonnages. La distribution des produits prend en compte les caractéristiques des produits et leur niveau de demande. Ainsi, par exemple, les produits à rotation élevée sont déposés dans une même zone, aux extrémités des allées pour être plus précis, afin de faciliter leur entrée et leur sortie.

Rayonnages à palettes

Ils mesurent 12 m et sont divisés sur un nombre maximal de cinq niveaux, occupant ainsi pratiquement toute la hauteur du bâtiment. « *Nous sommes très satisfaits des rayonnages parce qu'ils exploitent l'espace disponible afin d'offrir une plus grande capacité de stockage* », explique Vincent Marti, directeur achats et logistique de TopTex France. Dans l'entrepôt situé en Belgique, il est possible de stocker

jusqu'à 7 136 palettes, tandis qu'en France (s'agissant d'un bâtiment de plus grandes dimensions), ce chiffre s'élève à 27 390 palettes. Les rayonnages s'adaptent entièrement aux besoins de TopTex, puisqu'il est possible d'ajouter des éléments pour adapter les étagères à la grande variété de dimensions, de volumes et de poids des produits. Y sont déposées les palettes avec des produits de réserve des rayonnages pour picking.

L'une des particularités de ces rayonnages est qu'ils offrent un accès direct aux produits, ce qui accélère la réalisation des opérations de stockage et de préparation des commandes. Les opérateurs utilisent des chariots à mât rétractable pour manipuler la marchandise et doivent uniquement s'approcher de l'emplacement approprié pour introduire et retirer les palettes avec facilité.

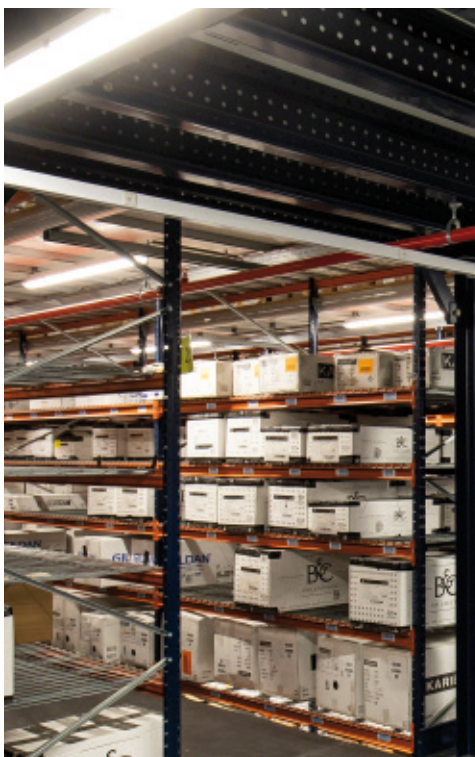


Rayonnages pour picking avec passerelles

Mecalux a installé des rayonnages de 10 m de haut sur lesquels s'appuient des passerelles ou des allées surélevées formant trois étages. « *Nous sommes ravis de cette solution car, non seulement, elle nous a aidés à améliorer la préparation de commandes, mais elle a aussi multiplié par trois notre surface de stockage* », fait remarquer Vincent Marti.

L'entrepôt a été sectorisé afin d'augmenter la productivité de l'installation. Chaque étage est conçu pour un type de produit particulier et se voit attribuer un nombre spécifique d'opérateurs, qui varie en fonction de la demande.

Le picking est basé sur le critère de l'homme vers le produit, c'est-à-dire que les opérateurs se déplacent dans l'entrepôt et qu'ils récupèrent les articles qui composent chaque commande directement des étagères. Chaque entrepôt peut préparer plus de 1 500 commandes par jour.



Vincent Marti

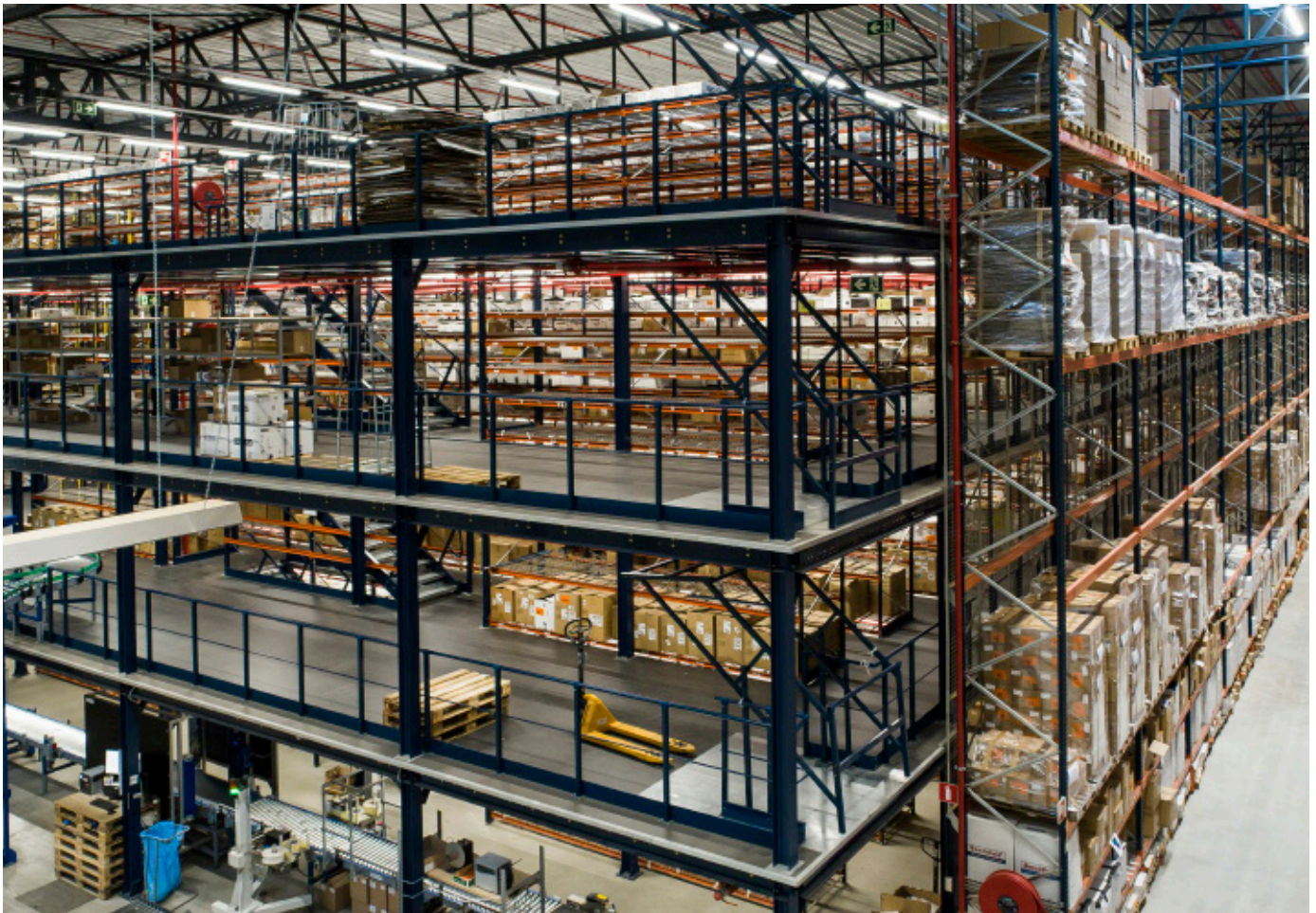
Directeur achats et logistique de TopTex France

« *Nous avons décidé de travailler avec Mecalux, car c'est l'une des plus grandes entreprises du marché et parce qu'elle possède une grande expérience dans l'offre de solutions de stockage. Les rayonnages de nos centres logistiques se distinguent par leur accessibilité, ce qui simplifie la manutention de la marchandise et nous a aidés à atteindre la productivité que nous espérions* ».

Les rayonnages sont aussi très polyvalents et, de même que pour les rayonnages à palettes, il est possible d'y stocker une multitude de références différentes. Chacun des entrepôts stocke 100 000 cartons. Un circuit de convoyeurs pour cartons relie les trois étages entre eux et s'étend jusqu'à la zone de consolidation, où les commandes

provenant des différentes zones de l'entrepôt sont classées et emballées. Cette solution permet de réduire les déplacements des opérateurs qui n'ont pas besoin de parcourir tout l'entrepôt pour sélectionner les produits qui composent chaque commande, et ne travaillent que dans la zone qui leur est assignée.

L'organisation optimale des caisses de chaussures, de vêtements et d'accessoires fait que la préparation de commandes est beaucoup plus rapide



Les avantages pour TopTex

- **Entrepôts conçus pour relever le défi de l'e-commerce** : en Belgique l'entrepôt de Toptex prépare jusqu'à 1 000 commandes quotidiennes de ventes en ligne, et 1 500 dans l'entrepôt en France.
- **Une plus grande capacité de stockage** : les rayonnages pour palettes de Mecalux exploitent l'espace disponible et les rayonnages pour picking avec passerelles multiplient la surface utile de stockage.
- **Distribution optimale de la marchandise** : l'organisation de la marchandise dans les rayonnages facilite le travail des opérateurs au moment d'identifier chaque article pour préparer les commandes et effectuer les tâches de stockage.



Informations techniques

Entrepôt en France

Rayonnages à palettes

Capacité de stockage	27 390 palettes
Dimensions des palettes	800 x 1 200 mm
Hauteur des rayonnages	12 m
Longueur des rayonnages	90 m

Rayonnages avec passerelles

Capacité de stockage	100 000 cartons
Dimensions des caisses	600 x 400 mm
Hauteur des rayonnages	10 m
Nbre de niveaux	3

Entrepôt en Belgique

Rayonnages à palettes

Capacité de stockage	7 136 palettes
Dimensions des palettes	800 x 1 200 mm
Hauteur des rayonnages	12 m
Longueur des rayonnages	88 m

Rayonnages avec passerelles

Capacité de stockage	100 000 cartons
Dimensions des caisses	600 x 400 mm
Hauteur des rayonnages	10 m
Nbre de niveaux	3